



Bombas
BECK[®]
Tradição e Qualidade desde 1967

Bomba Combate a Incêndio

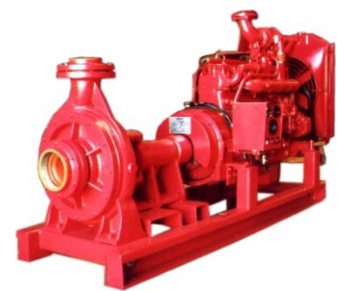
Kit Completo Combate a Incêndio



Bomba Combate a Incêndio Elétrica



Bomba a Combustão NFPA 20 e NBR 10897



Conceito:

A Bomba Combate a Incêndio BECK, com bocais de sucção e descarga com flanges dotados de rosca, é adequada para aplicações gerais nos sistemas de prevenção contra incêndio. Fornecida em construção robusta e tecnologia avançada.

Aplicações:

Indicada aos diversos sistemas de combate a incêndio, com vazões nominais de acordo ao projeto de prevenção, conforme a **Norma NFPA 20 e NBR 10897**.

Obs.: altura máxima de sucção: 8 mca ao nível do mar.

Dados Técnicos:

Bomba fabricada em ferro fundido, com vedação através de selo mecânico (Buna) ou por meio de gaxeta (Grafitada), com motor elétrico II pólos, 3500 rpm, 60 Hz ou IV pólos, 1750 rpm, 60 Hz com proteção IP55 (TFVE). Conforme a Norma Nema. Ou com motor a combustão até 3500 rpm.

Fabricação Especial:

- Motor Elétrico 50 Hz; alto rendimento (Premium); à prova de explosão; monofásicos rural. Consulte-nos.
- Sob consulta, fabricamos em outras ligas;



Bombas BECK e Tratamentos de Efluentes Ltda
Rua Pau Brasil, nº 621 - Bairro Ideal
Novo Hamburgo - RS - Brasil - CEP 93332-100
Fone: +55 (51) 3066.5533
comercial@bombasbeck.com.br
www.bombasbeck.com.br

Bomba Combate A Incêndio

Tabela de Seleção:

		Altura Manométrica Total em Metros (mca) / H (m)															
		Tubulação		0	5	10	15	20	25	30	35	40	45	50	55	60	
Modelo	CV	Suc	Rec	Vazão (m ³ / h) / Q (m ³ / h)													
BC162	3	2.1/2"	2.1/2"	*	22,0	21,7	19,0	18,1	14,4	10,7	4,8						
BC162	4	2.1/2"	2.1/2"	29,8	29,7	29,1	26,4	23,4	21,0	19,0	12,6						
BC162	5	2.1/2"	2.1/2"	42,1	39,6	37,2	31,7	30,5	26,0	21,4	16,4	11,2	2,6				
BC162	7,5	2.1/2"	2.1/2"	49,7	48,0	47,3	46,0	45,0	43,0	43,0	40,0	27,0	18,3				
BC182	5	2.1/2"	2.1/2"	60,9	60,9	60,9	52,5	44,0	0,7								
BC182	7,5	2.1/2"	2.1/2"	66,0	63,5	60,9	58,7	56,6	44,1	31,7	0,6						
BC182	10	2.1/2"	2.1/2"	68,5	68,2	67,8	65,8	63,7	58,9	54,1	50,2	46,2	35,4	24,6	16,1		
BC182	15	2.1/2"	2.1/2"	76,3	74,2	72,1	71,5	70,9	70,3	69,7	67,9	66,0	53,1	41,8	21,4		
BC182	20	2.1/2"	2.1/2"	*	*	*	*	88,0	88,0	88,0	83,6	79,2	64,1	49,0	29,4		
		Altura Manométrica Total em Metros (mca) / H (m)															
		Tubulação		30	35	40	45	50	55	60	65	70	75	80	85	90	
Modelo	CV	Suc	Rec	Vazão (m ³ / h) / Q (m ³ / h)													
BC205	5	2.1/2"	2.1/2"	*	*	19,4	16,5	13,7	11,3	8,8							
BC205	7,5	2.1/2"	2.1/2"	*	*	*	21,0	18,8	15,7	12,5	7,8						
BC205	10	2.1/2"	2.1/2"	*	*	*	*	27,2	25,2	23,1	19,1	13,7					
BC205	15	2.1/2"	2.1/2"	*	*	*	*	*	30,3	27,4	25,3	16,1	6,9	1,0			
BC230	20	4"	3"	88,7	81,3	73,8	67,4	60,9	44,8								
BC230	25	4"	3"	*	97,0	92,7	88,4	79,0	69,5	58,7							
BC230	30	4"	3"	*	*	113,4	105,8	98,1	88,7	79,3	61,7						
BC280	40	4"	3"	*	*	*	*	120,1	113,8	107,5	94,3	81,1					
BC340F	40	6"	6"	260,0	234,0	200,0	146,0										
BC340F	50	6"	6"	*	260,0	230,0	196,0	144,0									
BC340F	60	6"	6"	380,0	358,0	328,0	290,0	230,0									
BC426	75	6"	6"	*	*	384,0	360,0	324,0	276,0	196,0							
BC426	100	6"	6"	*	*	*	424,0	404,0	378,0	342,0	284,0	226,0					
BC426	125	6"	6"	*	*	*	*	460,0	440,0	400,0	375,0	350,0	250,0	150,0			
BC426	150	6"	6"	*	*	*	*	*	500,0	475,0	450,0	425,0	387,5	350,0	275,0	200,0	

Motor WEG IP55, 2 polos, 60 Hz.

Kit Contra Incêndio Completo.

Fabricação Especial conforme sua necessidade, de acordo a sua vazão e pressão, consulte-nos.